

## Zwei gute Adressen

Entscheiden Sie sich für eine Einrichtung  
in Ihrer Nähe:

### OASE in St. Johannis

Burgschmietstraße 40 / Rückgebäude  
90419 Nürnberg  
Tel.: (0911) 322 60 83, Fax: (0911) 322 60 84  
E-Mail: [oase@stadtmission-nuernberg.de](mailto:oase@stadtmission-nuernberg.de)  
VGN: Tram 6 bis Hallerstraße

### Südstadt-OASE

Schonerstraße 7, 90443 Nürnberg  
Tel.: (0911) 891 97 10; Fax: (0911) 891 97 11  
E-Mail:  
[suedstadt-oase@stadtmission-nuernberg.de](mailto:suedstadt-oase@stadtmission-nuernberg.de)  
VGN: U1 bis Aufseßplatz;  
Straßenbahn 5, 6 bis Christuskirche

[www.oase-tagesstaette.de](http://www.oase-tagesstaette.de)  
[www.stadtmission-nuernberg.de](http://www.stadtmission-nuernberg.de)

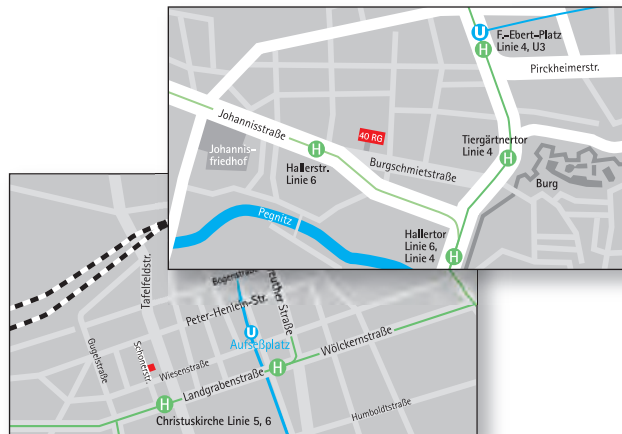


## OASE – Tagesstätte

für Menschen mit seelischer Erkrankung

Spendenkonto:  
Stadtmission Nürnberg e.V.  
Konto-Nr.: 1002 507 501, BLZ: 520 604 10  
IBAN: DE71 5206 0410 1002 5075 01  
BIC: GENODEF1EK1  
Evangelische Kreditgenossenschaft  
Stichwort: OASE

VGN zur OASE in St. Johannis:  
Straßenbahn 6 bis Hallerstraße



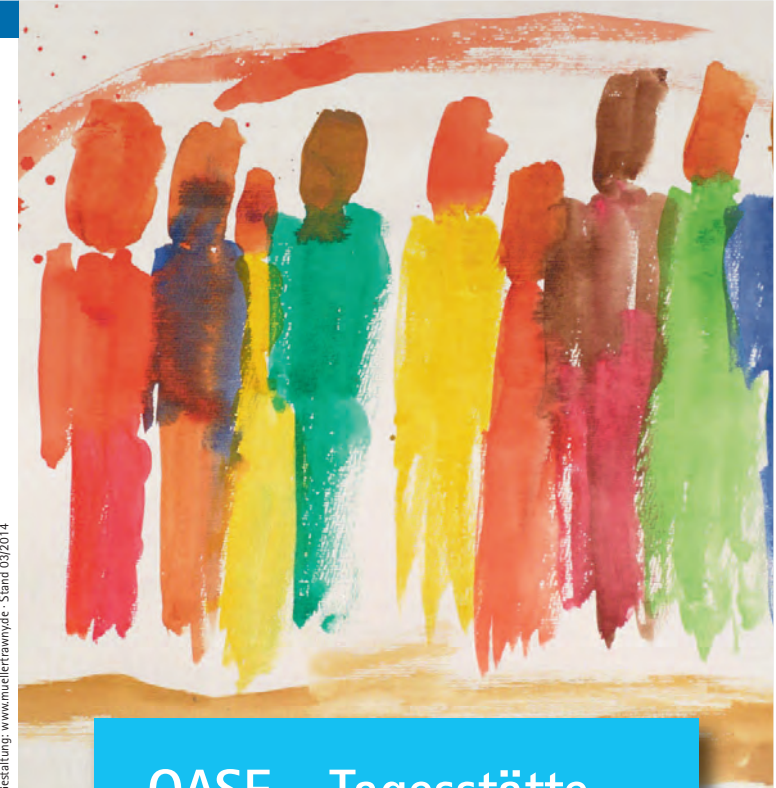
VGN zur Südstadt-Oase:  
U1 bis Aufseßplatz;  
Straßenbahn 5, 6 bis Christuskirche

Hilfe im Leben



Stadtmission Nürnberg e.V.

BEZIRK  
MITTELFRANKEN  
Gefördert durch den Bezirk Mittelfranken.



Gestaltung: www.muellertravmy.de - Stand 03/2014

## OASE – Tagesstätte

für Menschen mit  
seelischer Erkrankung



Stadtmission Nürnberg

## Rhythmus und Farbe im Alltag

Leben und Alltag können Menschen mit einer seelischen Erkrankung in besonderer Weise herausfordern. Die OASE unterstützt sie dabei, den Tag sinnvoll zu strukturieren und gut zu bewältigen.

Bei uns finden Sie zahlreiche Angebote, die Ihren Interessen und Fähigkeiten entsprechen:

- Kreative, spielerische und körperbezogene Aktivitäten
- Hauswirtschaftliche Tätigkeiten wie gemeinsames Kochen
- Arbeiten für Firmen unserer Region
- Training und Kurse zur Alltags- und Krankheitsbewältigung
- Gemeinsame Ausflüge, Kinobesuche, Ausstellungen u.v.m.

Bei uns in guten Händen  
Ihr Team der OASE

## Hier sind Sie richtig

Die OASE ist für Sie der richtige Ort, wenn Sie zur Zeit nicht arbeiten oder sich nach einem Klinikaufenthalt stabilisieren wollen.

Mit folgenden „Nebenwirkungen“ können Sie rechnen:

- Stabilisierung Ihrer Gesundheit – sowie weniger oder kürzere Klinikaufenthalte
- Erhalt Ihrer Selbstständigkeit in den „eigenen vier Wänden“
- Das Gefühl dazuzugehören
- Mehr Zufriedenheit im Alltag
- Sie entdecken und entwickeln Ihre Fähigkeiten

Glaube ist der Vogel, welcher singt,  
wenn die Nacht noch dunkel ist.

Rabindranath Tagore

## Interessiert?

Sie wollen sich über die OASE genauer informieren?

- Dann melden Sie sich bei uns und vereinbaren einen ersten Termin.
- Im Informationsgespräch erfahren Sie alles über die Angebote und Aufnahmevoraussetzungen.
- Sie entscheiden sich für eine Einrichtung in Ihrer Nähe.
- In einer „Kennenlernwoche“ testen Sie die OASE unverbindlich.

Gerne unterstützen wir Sie bei den Aufnahmeformalitäten für einen festen Platz; Kostenträger ist der Bezirk Mittelfranken.

So können Sie die OASE-Tagesstätten nutzen: Ganztags von Montag bis Freitag, mindestens jedoch 3 Stunden täglich.

